



BRUSSENWERKING

**Brussenwerking**

CENTRAAL SECRETARIAAT:  
Gistelsesteenweg 190/1  
8200 BRUGGE

Tel.: (050)40 50 05  
Fax.: (050)40 50 01  
e-mail: [info@brussenwerking.be](mailto:info@brussenwerking.be)  
url: <http://www.brussen.be>



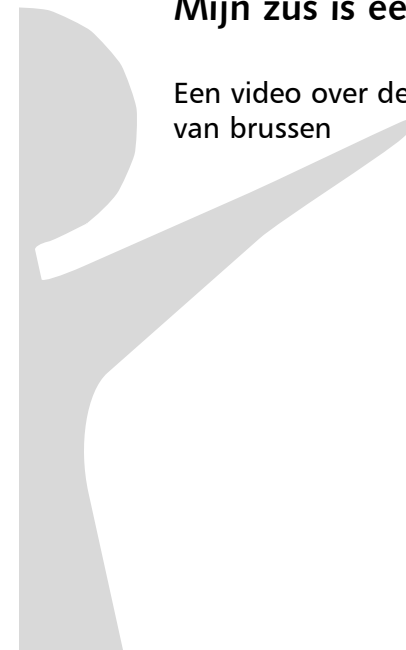
BRUSSENWERKING

Brussenwerking

stelt voor:

**Mijn zus is een knuffelkont...**

Een video over de belevingswereld  
van brussen



## Video

### Mijn zus is een knuffelkont....

De video 'Mijn zus is een knuffelkont...' brengt ons het verhaal van Lana, Thomas, Nick, Kim, Liesbet, Lieve, Eddy en Bruno. Deze acht brussen vertellen over hun ervaringen en gevoelens als brus, over de reacties van de omgeving op hun broer of zus, over wat het contact met andere brussen voor hen betekent,... Ze vertellen over de leuke en soms iets minder leuke kantjes van hun leven als brus. Daarom kan zowel een 'want' als een 'maar' volgen op de titel 'Mijn zus is een knuffelkont...'  
Alle brussen sluiten af met een droom die ze andere brussen toewensen.

De jonge brussen en twaalfplussers Lana, Thomas, Kim en Nick vertellen thuis over hun leven. Volwassen brussen Liesbet, Lieve, Eddy en Bruno spreken met elkaar onder de vorm van een ronde-tafel gesprek. De video toont dus ook een beeld van de mogelijke evolutie in het 'brus zijn' door de jaren heen.

De video richt zich in de eerste plaats tot volwassenen: ouders, brussen, professionals, studenten,....

Via de video wordt de belevingswereld van brussen in beeld gebracht. Gevoelens zoals trots, jaloezie, boosheid,.... komen aan bod, net als vragen zoals 'kan ik mijn eigen leven opbouwen' en 'wat met later, als mijn ouders er niet meer zijn?'

Lana, Thomas, Kim, Nick, Liesbet, Lieve, Eddy en Bruno vertellen hun eigen persoonlijk verhaal, maar in dit verhaal zullen vele brussen zich herkennen....

De video kan een kennismaking vormen met de leefwereld van brussen voor iedereen die met brussen in aanraking komt. De video kan ook gebruikt worden voor een thema-avond voor volwassen brussen en/of ouders. Bij de video is een handleiding toegevoegd met suggesties voor een inhoudelijke nabespreking (o.a. een stellingenspel). Zo kan de video een aanleiding vormen voor een gespreks-avond onder volwassen brussen of voor een uitdieping over het thema 'brus zijn'.

De video duurt ongeveer 45 minuten.

### Mijn zus is een knuffelkont....

*want...*  
*ze is een echt knuffelbeest...*  
*ze geeft me altijd zoentjes...*  
*ze is een lieve zus...*  
*maar...*  
*ze kan ook best lastig zijn...*  
*ik heb veel vragen over later...*  
*sommige mensen staren zo naar haar....*

### Hoe kan je de video bestellen?

De video wordt geleverd in een box samen met een handleiding met bijkomende informatie.

Je kan de video aankopen voor 4 euro (voor leden) of 5 euro (voor niet-leden) plus verzendingskosten, bij de Brussenwerking, Gistelsesteenweg 190/1, 8200 Brugge.  
Bestelformulieren vind je onderaan deze pagina!

### Wil je meer informatie?

Bel (050)40 50 05 of mail (brussenwerking@pi.be) ons.

Naam:.....  
Adres:.....  
.....  
Telefoonnummer:.....  
E-mail:.....  
bestelt..... exemplaren van de video  
'Mijn zus is een knuffelkont...'.  
Een factuur wordt samen met de bestelling toegestuurd.